

株式会社 アプリックス

平成20年12月期第3四半期



注意事項

本資料には、2008年11月14日現在の当社及び当社グループの将来に関する前提・見通し・計画に基づく予想が含まれておりますが、その性質上、国内外での経済動向・市場の需要・為替レート・税制等の制度変更といった潜在的リスクや不確定要素によって変動する可能性が存在します。当社は、このような情報内容を保証するものではなく、株主および投資家の皆様がこのような情報を使用されたことより生ずるいかなる損害についても責任を負うものではありません。この資料に含まれる金額は、注記がない限り単位未満桁の数値を切り捨てております。

出席者



代表取締役
郡山 龍

第3四半期ハイライト



■ 事業概況

JBlend出荷台数

平成20年7月～9月合計: 約2,548万台

国内顧客: 約720万台 海外顧客: 約1,820万台

当第2四半期比100万台以上増加 累計5億台突破

携帯電話向けJava

海外顧客

中国市場及びエマージングマーケット向けの動きが本格化

アジア及び欧州の顧客製品が増加

北米顧客は軟調ながらJBlend搭載比率は増加

国内顧客

JBlendは高い搭載比率を引き続き維持

携帯電話全体の出荷台数減少の影響

第3四半期ハイライト



■ 第3四半期業績

売上高: 1,257百万円

営業利益: 82百万円

経常利益: 121百万円

当期純利益: 154百万円

第3四半期業績



■第2四半期に引き続き完全黒字を達成

(単位:百万円)

	2006年				2007年				2008年		
	1-3月期	4-6月期	7-9月期	10-12月期	1-3月期	4-6月期	7-9月期	10-12月期	1-3月期	4-6月期	7-9月期
売上高	1,018	2,435	1,617	1,518	977	1,960	1,608	2,219	1,201	1,490	1,259
(前年比)	74.3%	95.7%	15.6%	-15.8%	-4.0%	-19.5%	-0.6%	46.2%	23.0%	-24.0%	-21.7%
売上原価	1,035	817	777	827	1,064	1,349	805	921	686	883	677
粗利益	(17)	1,618	840	690	(87)	611	803	1,297	515	607	581
(粗利率)	-1.7%	66.5%	51.9%	45.5%	-8.9%	31.2%	50.0%	58.5%	42.9%	40.8%	46.2%
販売費および一般管理費	1,755	1,491	500	836	650	739	554	585	480	450	499
のれん償却	923	923	0	0	0	0	0	0	0	0	0
販管費	832	568	500	836	650	739	554	585	480	450	499
(のれん代を除く営業費用)	1,867	1,385	1,278	1,663	1,714	2,088	1,358	1,506	1,166	1,332	1,176
営業損益	(1,772)	127	340	(145)	(737)	(128)	250	713	35	158	83
経常損益	(1,775)	158	421	(72)	(667)	(54)	286	770	(51)	187	121
当期損益	(1,456)	(347)	201	(7)	(8,307)	1,247	187	(144)	(23)	143	154
EBITDA	(694)	1,324	516	536	(571)	30	420	901	202	387	281
(EBITDAマージン)	-68.1%	54.4%	31.9%	35.3%	-58.5%	1.5%	26.1%	40.6%	16.8%	26.0%	22.3%
のれん償却前営業利益	(848)	1,049	340	(145)	(737)	(128)	250	713	35	158	83
(償却前利益率)	-83.3%	43.1%	21.0%	-9.6%	-75.4%	-6.5%	15.5%	32.1%	2.9%	10.6%	6.6%
減価償却	154	275	177	681	165	158	170	188	167	229	199
のれん償却	923	923	0	0	0	0	0	0	0	0	0

品目別販売実績

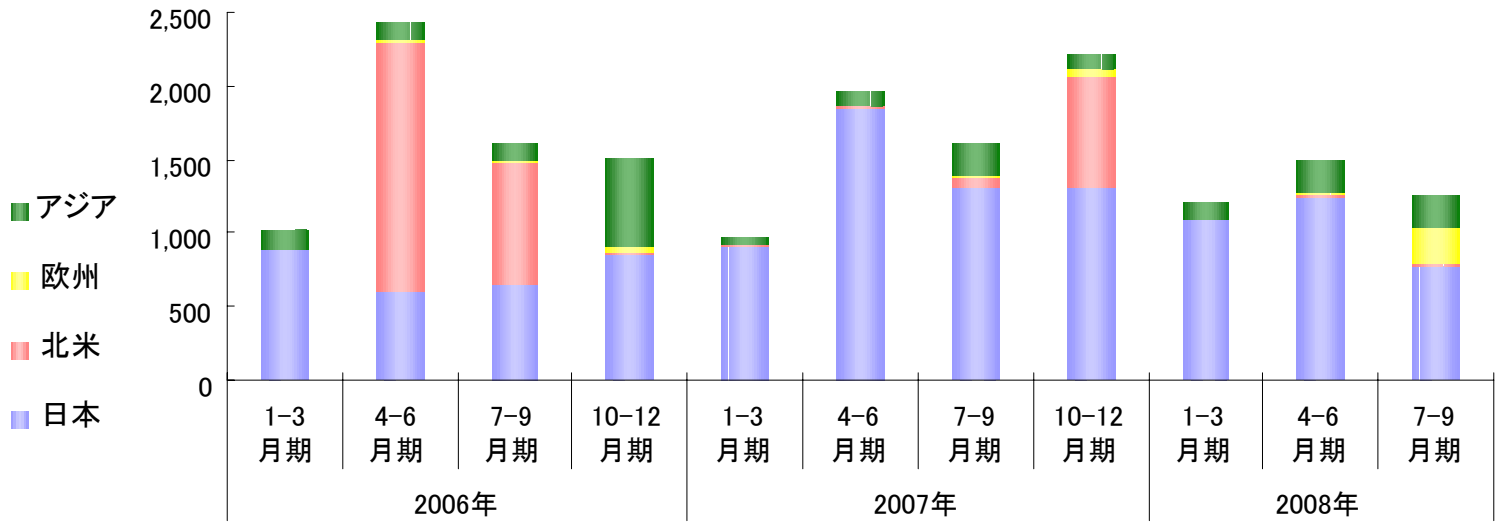


■携帯電話関連の製品売上は堅調

	2007年								2008年					
	1-3月期		4-6月期		7-9月期		10-12月期		1-3月期		4-6月期		7-9月期	
	売上高	比率	売上高	比率	売上高	比率	売上高	比率	売上高	比率	売上高	比率	売上高	比率
携帯電話関連	952	97.5%	1,834	93.6%	1,585	98.6%	2,201	99.2%	1,158	96.4%	1,474	99.0%	1,230	97.7%
うち製品売上	516	52.8%	695	35.5%	749	46.6%	1,675	75.5%	630	52.5%	1,058	71.0%	945	75.1%
うち技術支援	417	42.7%	1,128	57.5%	779	48.4%	525	23.7%	528	43.9%	407	27.3%	276	21.9%
うちその他	19	2.0%	11	0.6%	57	3.5%	0	0.0%	0	0.0%	10	0.6%	10	0.8%
携帯電話以外	25	2.5%	126	6.4%	23	1.4%	17	0.8%	43	3.6%	16	1.0%	29	2.3%
うち製品売上	17	1.8%	116	5.9%	23	1.4%	17	0.8%	27	2.3%	16	1.0%	17	1.3%
うち技術支援	6	0.7%	10	0.5%	0	0.0%	0	0.0%	16	1.3%	0	0.0%	12	1.0%
うちその他	1	0.1%	0	0.0%	0	0.0%	0	0.0%	0	0.0%	0	0.0%	0	0.0%
合計	977	100.0%	1,960	100.0%	1,608	100.0%	2,219	100.0%	1,201	100.0%	1,490	100.0%	1,259	100.0%
ライセンス/ロイヤリティ		54.6%		41.4%		48.0%		76.3%		54.7%		72.0%		76.4%
サービス		43.3%		58.1%		48.4%		23.7%		45.3%		27.3%		22.9%

売上高(地域別)

- 欧州顧客のエマージング・マーケット向け製品が好調
- アジア地域の顧客も継続して堅調

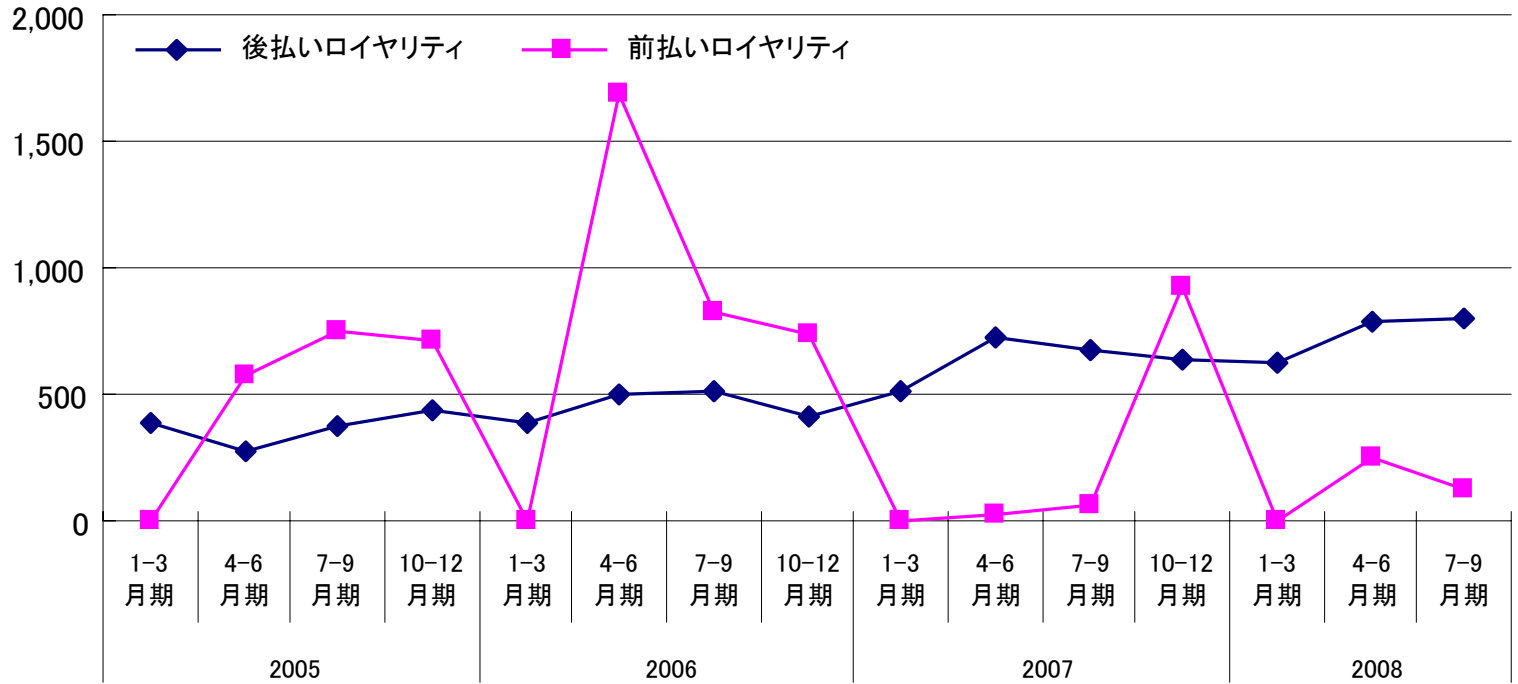


日本	889	610	656	853	910	1,852	1,314	1,312	1,086	1,243	780
北米	8	1,693	828	25	12	5	65	758	6	7	5
欧州	1	4	3	28	7	7	6	45	4	19	260
アジア	120	127	131	612	48	96	223	104	106	219	212
合計	1,018	2,435	1,617	1,518	977	1,960	1,608	2,219	1,201	1,488	1,260

(単位: 百万円)

売上高（ロイヤリティ）

■ 後払いロイヤリティが堅調を持続



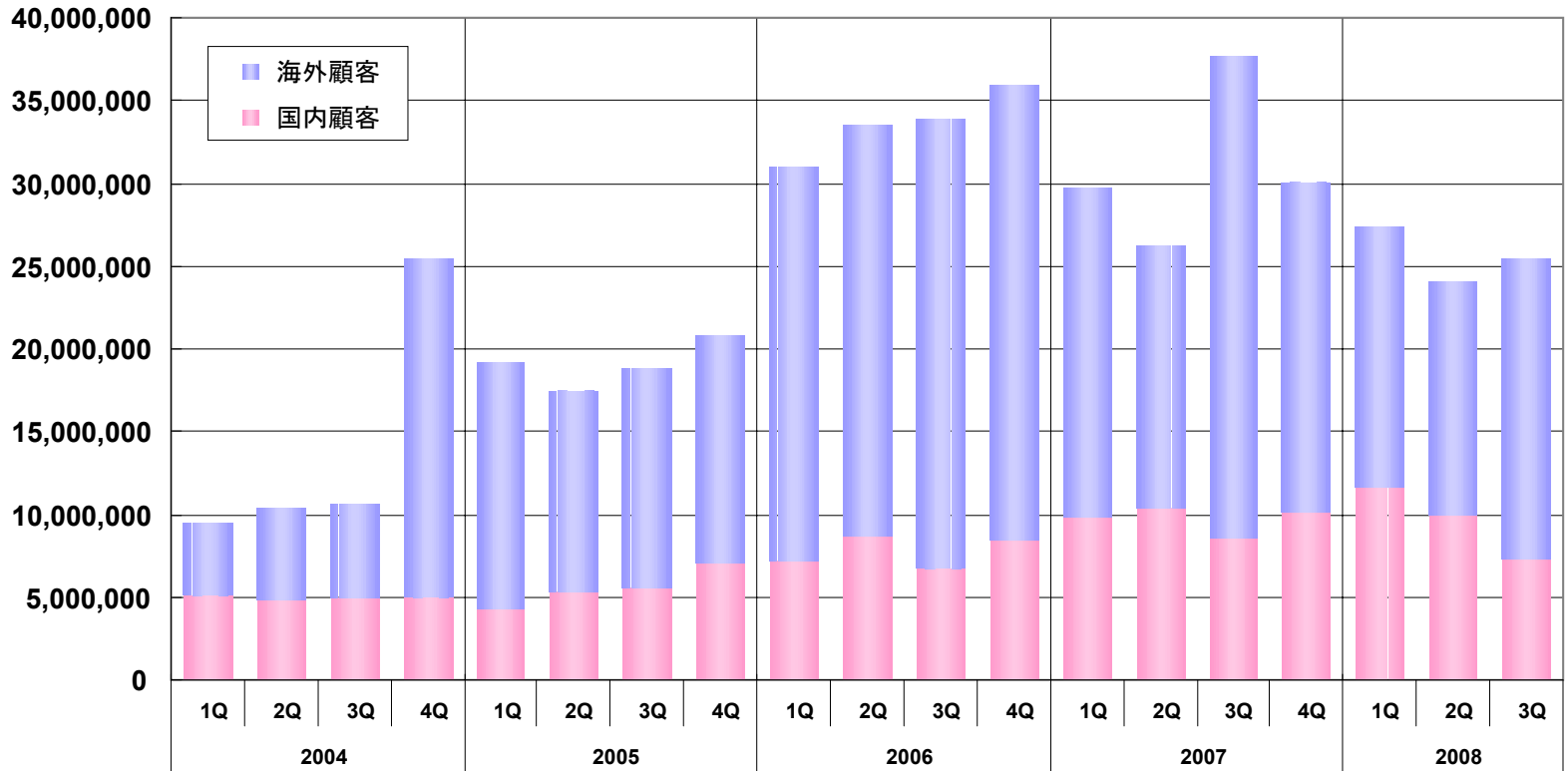
後払い ロイヤリティ	389	277	371	439	383	498	508	414	514	731	679	642	627	783	801
前払い ロイヤリティ	0	571	744	715	0	1,684	821	741	0	26	60	919	0	256	124
ロイヤリティ 合計	389	848	1,116	1,154	383	2,182	1,329	1,155	514	757	739	1,561	627	1,039	925

(単位: 百万円)

JBlend出荷台数の動向



単位：台

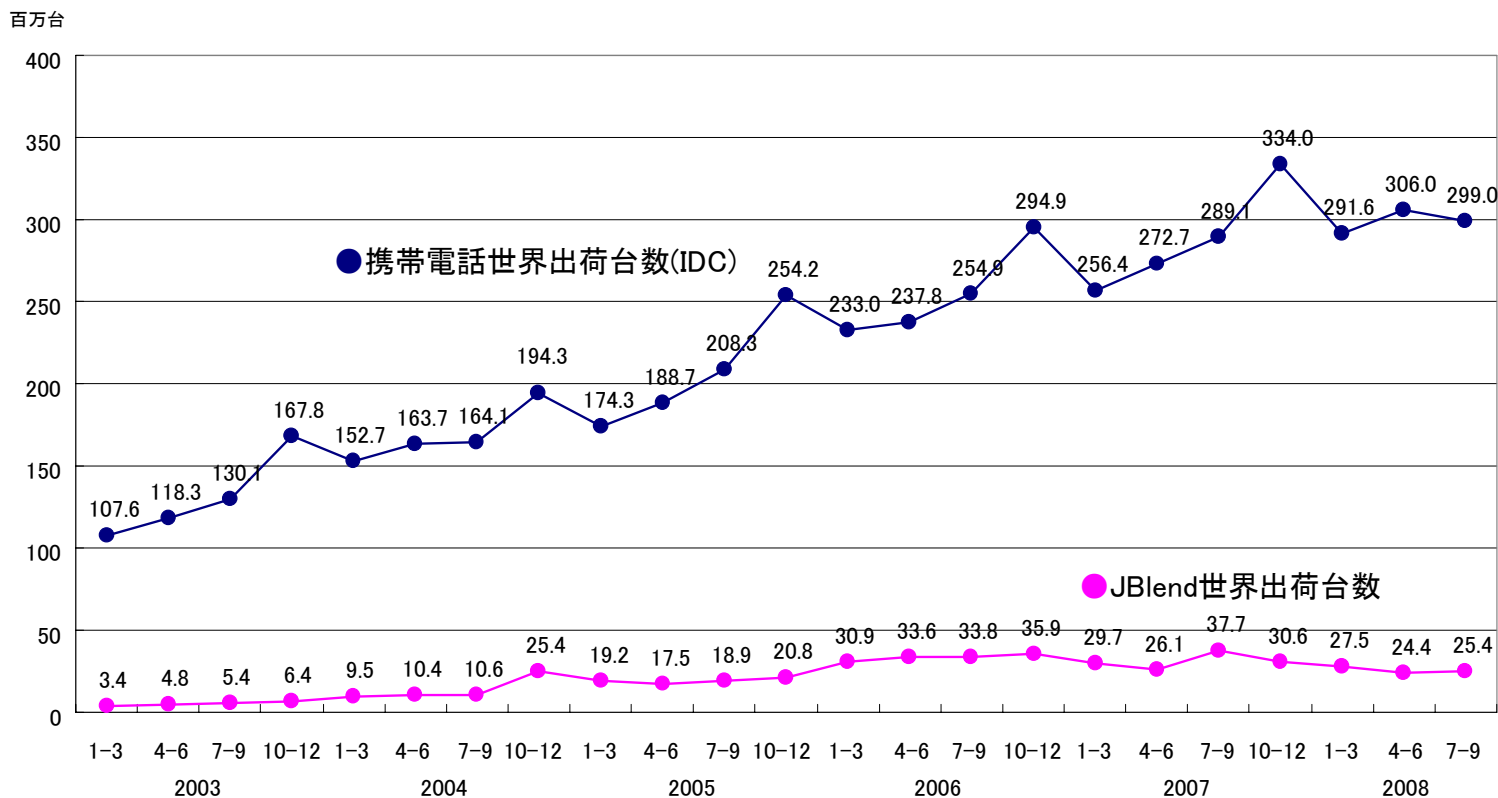


国内顧客向け	5.0	4.9	4.9	4.9	4.2	5.3	5.4	7.0	7.1	8.6	6.6	8.4	9.8	10.3	8.5	10.1	11.7	10.0	7.2
海外顧客向け	4.4	5.4	5.6	20.4	14.9	12.1	13.4	13.7	23.8	24.9	27.2	27.5	19.7	15.8	29.2	20.4	15.7	14.4	18.2
合計	9.5	10.3	10.6	25.4	19.2	17.4	18.8	20.7	30.9	33.5	33.8	35.9	29.6	26.1	37.7	30.6	27.5	24.4	25.4
累計	46.5	56.8	67.5	92.9	112.1	129.6	148.5	169.2	200.2	233.8	267.7	303.7	333.4	359.5	397.2	427.9	455.4	479.9	505.4

出荷台数の動向（グローバル市場）



■ JBlendの出荷はアジア及び欧州の顧客が日本及び北米顧客をカバー

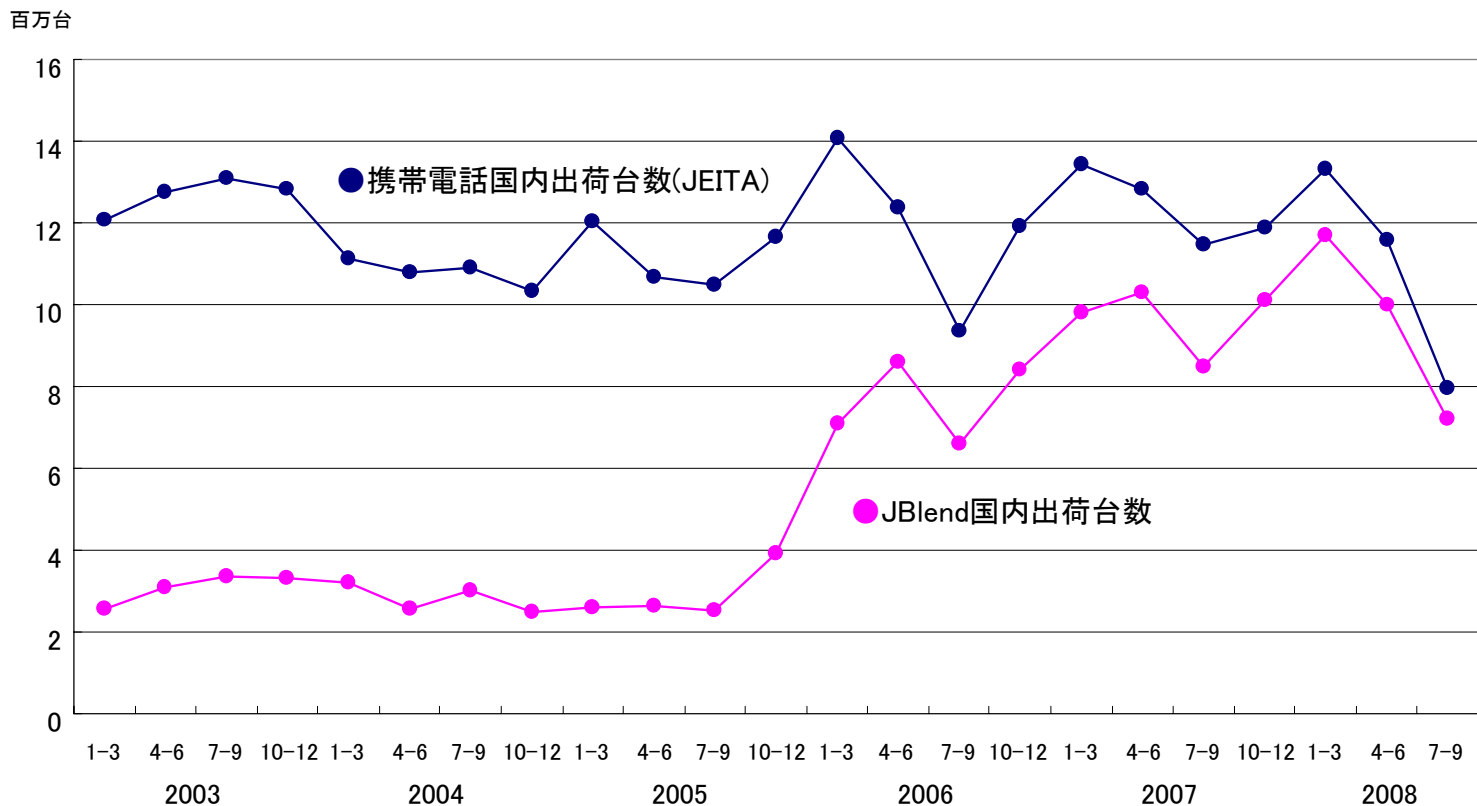


注) 国内携帯電話出荷台数にはJavaを搭載していない端末も含まれます

出荷台数の動向（日本市場）



- JBlendは高い搭載比率を維持
- 携帯電話全体の出荷台数減少の影響



注) 国内携帯電話出荷台数にはJavaを搭載していない端末も含まれます

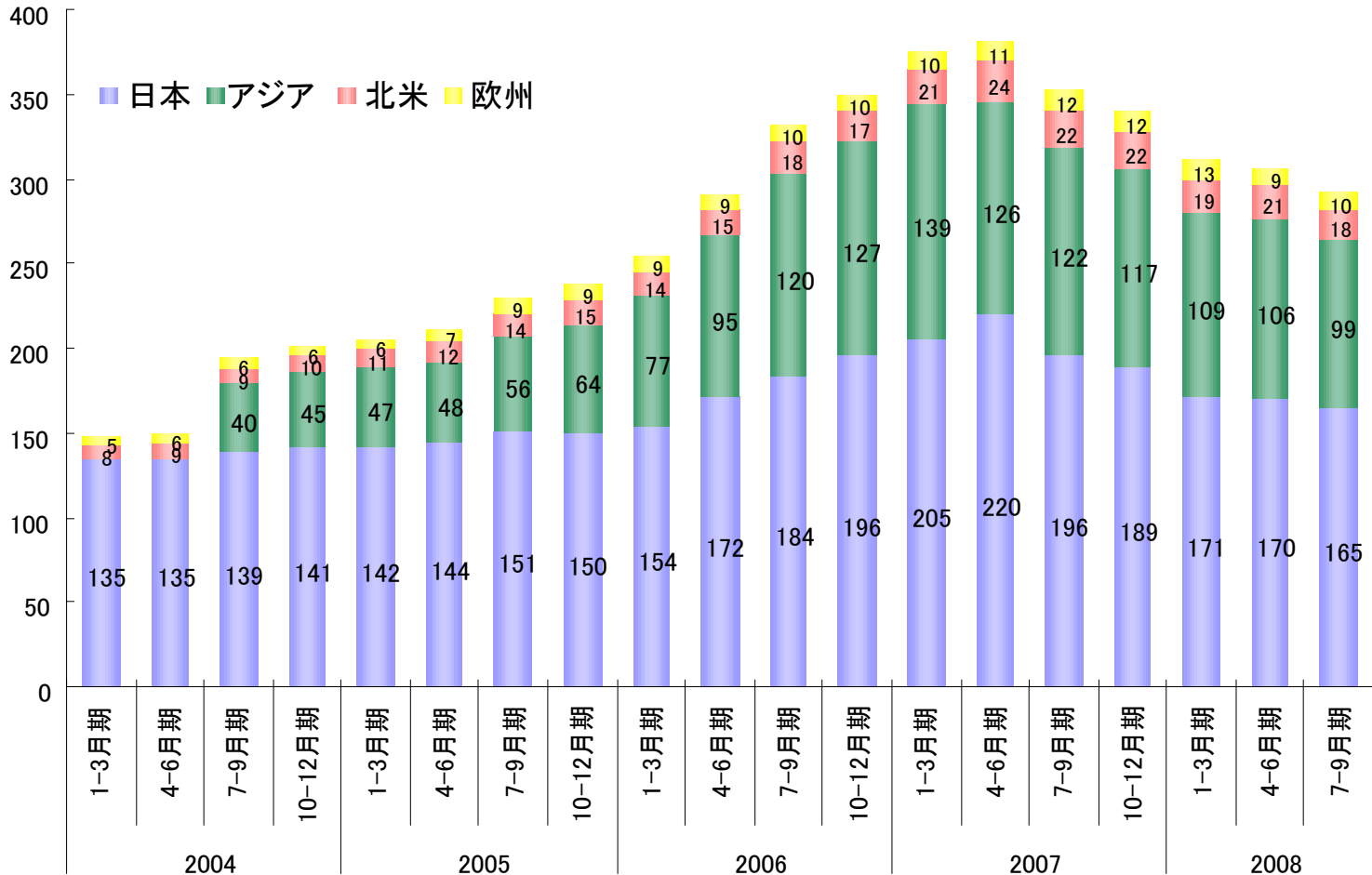
■ 販売管理費を含め削減を継続

	2006年				2007年				2008年		
	1-3月期	4-6月期	7-9月期	10-12月期	1-3月期	4-6月期	7-9月期	10-12月期	1-3月期	4-6月期	7-9月期
売上原価	1,035	817	777	827	1,064	1,349	805	921	686	883	677
人件費	254	286	348	367	387	447	416	415	397	378	366
外注費	1,203	800	1,373	1,828	3,195	855	291	99	144	92	69
ロイヤリティ	130	175	139	306	149	136	130	308	124	350	226
減価償却費	147	267	170	69	160	150	163	183	160	222	191
その他	155	155	177	204	269	242	210	273	207	209	181
(製造費用計)	1,889	1,683	2,207	2,773	4,160	1,829	1,209	1,278	1,032	1,251	1,032
仕掛増減	96	49	59	(154)	152	6	(22)	(9)	23	(4)	(5)
他勘定振替	(950)	(916)	(1,489)	(1,792)	(3,248)	(486)	(387)	(344)	(370)	(363)	(350)
販売管理費(連結調整勘定償却を除く)	832	568	500	836	650	739	554	585	480	450	499
人件費	226	251	229	232	270	270	244	239	194	177	191
研究開発費	350	66	73	377	118	219	94	100	78	93	113
減価償却費	7	7	7	7	6	8	7	5	7	7	7
その他	249	244	192	221	256	242	208	241	202	173	187
合計(のれん償却を除く)	1,867	1,384	1,277	1,663	1,714	2,088	1,358	1,506	1,166	1,332	1,176
のれん償却	923	923	0	0	0	0	0	0	0	0	0

(単位: 百万円)

営業費用

■ 従業員数の推移 第3四半期末で292名



■ 縮小したソフトウェア仮勘定額を継続して維持

	2006年12月期 期末	2007年12月期 期末	2008年12月期 第3四半期期末
流動資産	11,793	10,516	12,341
現預金	6,009	3,443	6,115
有価証券	2,808	5,124	5,038
売掛金	2,057	1,529	307
棚卸資産	162	35	19
繰延税金資産	69	90	27
その他	622	347	858
貸倒引当金	(34)	(53)	(23)
固定資産	12,034	4,434	2,424
有形固定資産	166	169	127
無形固定資産	5,746	1,525	1,653
ソフトウェア	865	1,074	1,219
ソフトウェア仮勘定	4,865	440	424
その他	16	12	9
投資その他の資産	6,122	2,740	644
投資有価証券	5,920	2,515	408
その他	202	224	236
資産合計	23,728	14,949	14,765

	2006年12月期 期末	2007年12月期 期末	2008年12月期 第3四半期期末
流動負債	2,539	1,345	1,163
買掛金	1,332	48	37
短期借入金	0	0	0
1年以内返済予定長期借入金	0	0	0
未払金	829	376	483
未払法人税等	102	642	7
その他	277	278	636
固定負債	222	-	3
負債合計	2,761	1,345	1,165
資本金	13,252	13,263	13,264
資本剰余金	14,167	14,179	14,180
利益剰余金・その他	(6,453)	(13,889)	(13,878)
少数株主持分	0	51	34
純資産合計(資本合計)	20,966	13,604	13,599
負債・純資産合計	23,728	14,949	14,765

(単位:百万円)

■計画的なコスト管理による安定したキャッシュフロー

	2006年				2007年				2008年		
	1-3 月期	4-6 月期	7-9 月期	10-12 月期	1-3 月期	4-6 月期	7-9 月期	10-12 月期	1-3 月期	4-6 月期	7-9 月期
営業活動によるキャッシュフロー	469	(261)	1,813	(1,386)	2,198	(1,655)	(275)	1,177	326	562	577
税前損益	(1,777)	80	421	(73)	(8,276)	1,665	295	166	(32)	158	186
のれん償却	923	923	0	0	0	0	0	0	0	0	0
減価償却費	154	275	177	75	165	158	170	188	167	228	200
法人税等支払額	(312)	(9)	(216)	25	69	(215)	(161)	(33)	(592)	(36)	19
その他	1,480	(1,530)	1,432	(1,413)	10,239	(3,263)	(579)	856	784	211	172
投資活動によるキャッシュフロー	(7,720)	(185)	(3,107)	1,091	(4,240)	4,012	(380)	5	(612)	(308)	1,835
投資有価証券の取得・売却	(7,311)	845	(1,714)	1,992	372	4,559	(81)	230	(357)	(73)	2,036
子会社株式の取得	0	0	0	0	0	0	0	0	0	0	0
その他	(410)	(1,030)	(1,392)	(900)	(4,612)	(547)	(299)	(225)	(255)	(234)	(201)
財務活動によるキャッシュフロー	(123)	(226)	17	(2)	63	(131)	136	3	1	0	0
株式発行による資金調達	5	2	25	5	13	4	1	3	1	0	0
有利子負債の増減	(128)	(228)	(8)	(8)	0	0	0	0	0	0	0
その他	0	(1)	(0)	0	50	(135)	135	(0)	0	0	(0)
為替調整	(8)	(30)	60	52	5	86	(132)	5	(230)	120	(84)
現金・現金同等物残高の増減	(7,383)	(702)	(1,216)	(245)	(1,974)	2,447	(785)	1,090	(514)	374	2,328
現金・現金同等物の期末残高	9,725	9,023	7,807	7,561	5,588	8,035	7,250	8,339	7,826	8,200	10,528

平成20年12月期の見通し



■ 通期業績予想

2008年2月15日の発表数値から変更なし

売上高:	5,500百万円
営業利益:	100百万円
経常利益:	330百万円
当期純利益:	195百万円
1株当たり当期純利益:	1,924.61円

前提為替レート	JPY/USD	100.00
	JPY/EUR	170.00
	JPY/GBP	240.00
	JPY/KRW	0.13
	JPY/NTD	3.70
	JPY/CNY	16.65

Aplix



株式会社 アプリックス