

株式会社 アプリックス

平成20年12月期第1四半期



注意事項

本資料には、2008年5月15日現在の当社及び当社グループの将来に関する前提・見通し・計画に基づく予想が含まれておりますが、その性質上、国内外での経済動向・市場の需要・為替レート・税制等の制度変更といった潜在的リスクや不確定要素によって変動する可能性が存在します。当社は、このような情報内容を保証するものではなく、株主および投資家の皆様がこのような情報を使用されたことより生ずるいかなる損害についても責任を負うものではありません。この資料に含まれる金額は、注記がない限り単位未満桁の数値を切り捨てております。

出席者



代表取締役
郡山 龍

第1四半期ハイライト



■ 事業概況

JBlend出荷台数

平成20年1月～3月合計: 約2,750万台

国内顧客: 約1,170万台 海外顧客: 約1,570万台

携帯電話向けJava

国内顧客

通信事業者ごとの新サービスにJBlendが引き続き寄与し

出荷台数は順調な増加

海外顧客

北米顧客が軟調ながらアジアは引き続き増加傾向

■ 第1四半期業績

売上高: 1,201百万円

営業利益: 35百万円

経常利益: -50百万円

当期純利益: -22百万円

第1四半期業績



■売上高は前年同期比23%増

■継続的なコスト削減により前四半期比で売上原価約15%減、販管費約13%減

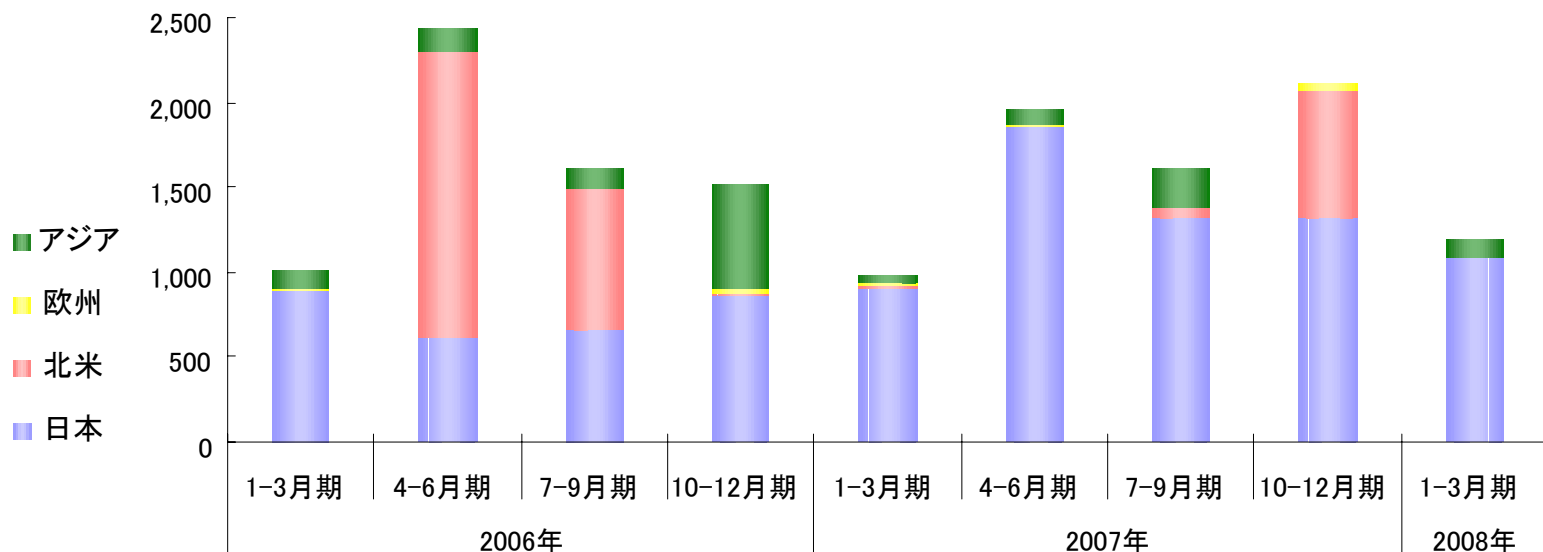
(単位:百万円)

	2006年				2007年				2008年
	1-3月期	4-6月期	7-9月期	10-12月期	1-3月期	4-6月期	7-9月期	10-12月期	1-3月期
売上高	1,018	2,435	1,617	1,518	977	1,960	1,608	2,219	1,201
(前年比)	74.3%	95.7%	15.6%	-15.8%	-4.0%	-19.5%	-0.6%	46.2%	23.0%
売上原価	1,035	817	777	827	1,064	1,349	805	921	686
粗利益	(17)	1,618	840	690	(87)	611	803	1,297	515
(粗利率)	-1.7%	66.5%	51.9%	45.5%	-8.9%	31.2%	50.0%	58.5%	42.9%
販売費および一般管理費	1,755	1,491	500	836	650	739	554	585	480
連結調整勘定償却	923	923	0	0	0	0	0	0	0
販管費	832	568	500	836	650	739	554	585	480
(のれん代を除く営業費用)	1,867	1,385	1,278	1,663	1,714	2,088	1,358	1,506	1,166
営業損益	(1,772)	127	340	(145)	(737)	(128)	250	713	35
経常損益	(1,775)	158	421	(72)	(667)	(54)	286	770	(51)
当期損益	(1,456)	(347)	201	(7)	(8,307)	1,247	187	(144)	(23)
EBITDA	(694)	1,324	516	536	(571)	30	420	901	202
(EBITDAマージン)	-68.1%	54.4%	31.9%	35.3%	-58.5%	1.5%	26.1%	40.6%	16.8%
連結調整勘定償却前営業利益	(848)	1,049	340	(145)	(737)	(128)	250	713	35
(償却前利益率)	-83.3%	43.1%	21.0%	-9.6%	-75.4%	-6.5%	15.5%	32.1%	2.9%
減価償却	154	275	177	681	165	158	170	188	167
連結調整勘定償却	923	923	0	0	0	0	0	0	0

売上高(地域別)



■国内は前年同期比約19%増で2008年度をスタート

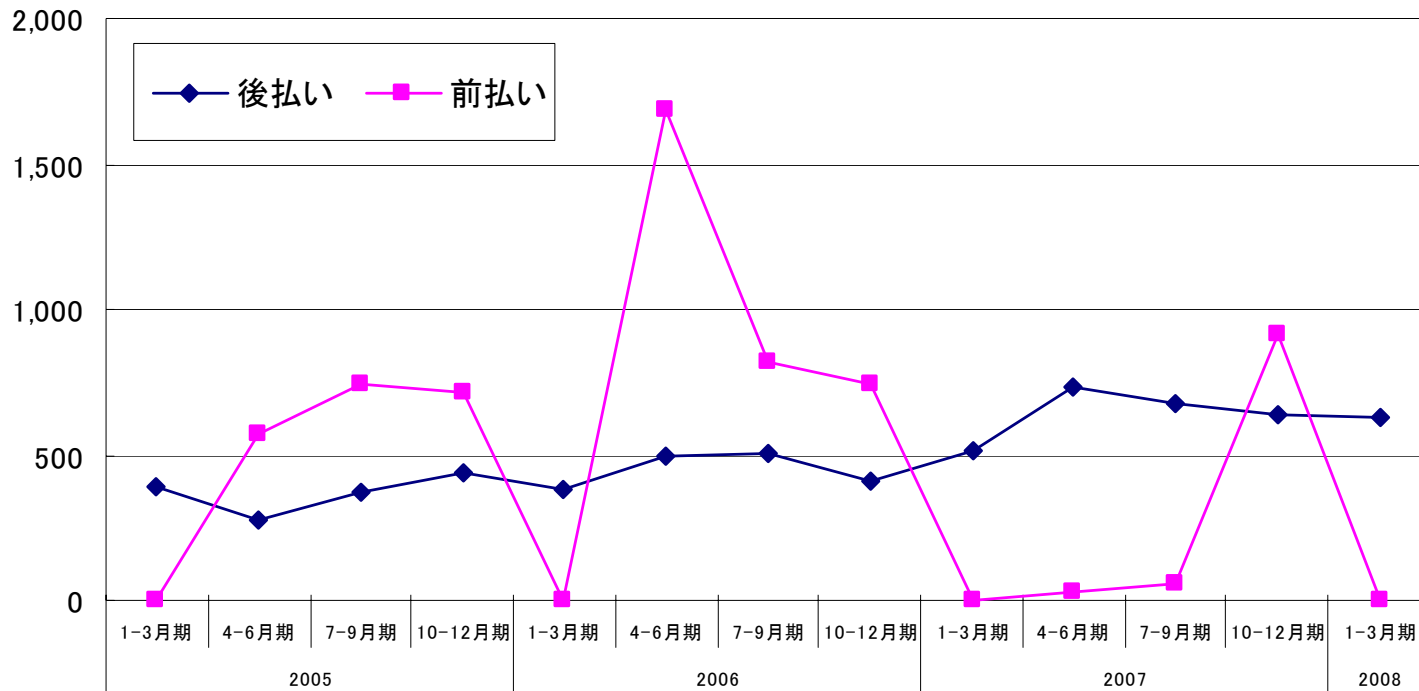


日本	889	610	656	853	910	1,852	1,314	1,312	1,086
北米	8	1,693	828	25	12	5	65	758	6
欧州	1	4	3	28	7	7	6	45	4
アジア	120	127	131	612	48	96	223	104	106
合計	1,018	2,435	1,617	1,518	977	1,960	1,608	2,219	1,201

売上高（ロイヤリティ）

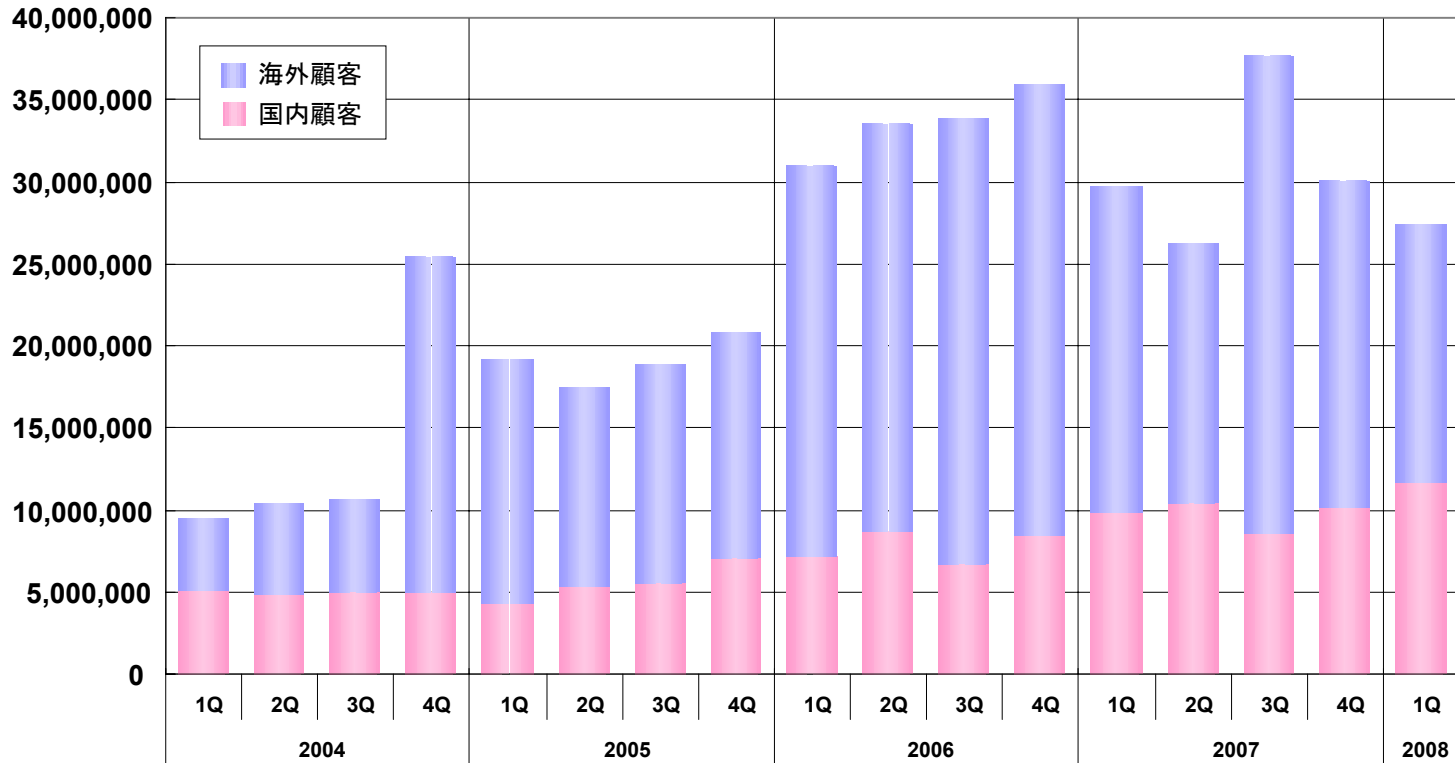


■後払いロイヤリティ: 前年同期比 約22%増



後払いロイヤリティ	389	277	371	439	383	498	508	414	514	731	679	642	627
前払いロイヤリティ	0	571	744	715	0	1684	821	741	0	26	60	919	0
ロイヤリティ合計	389	848	1116	1154	383	2182	1329	1155	514	757	739	1561	627

JBlend出荷台数の動向

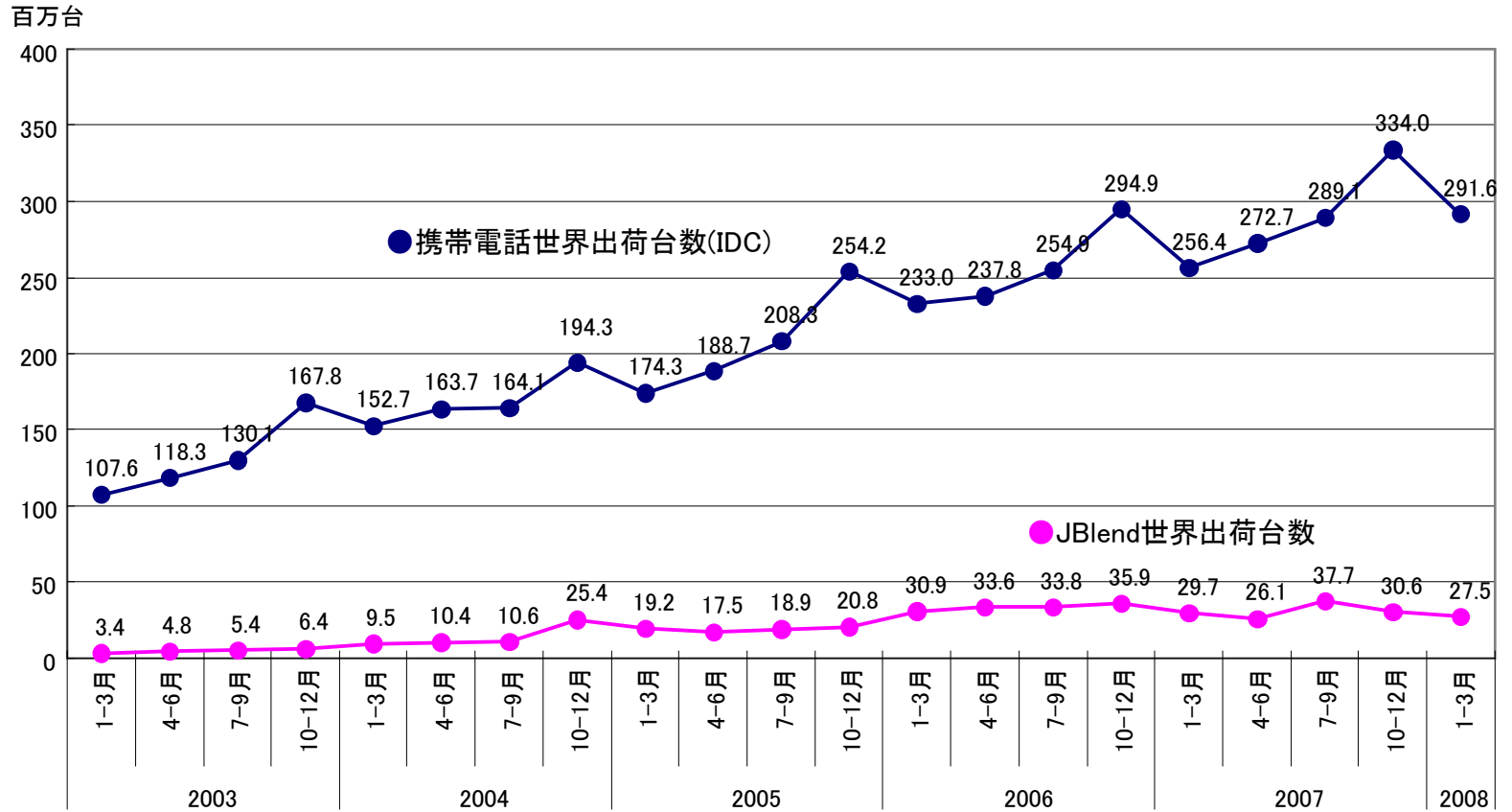


国内顧客向け	5.0	4.9	4.9	4.9	4.2	5.3	5.4	7.0	7.1	8.6	6.6	8.4	9.8	10.3	8.5	10.1	11.7
海外顧客向け	4.4	5.4	5.6	20.4	14.9	12.1	13.4	13.7	23.8	24.9	27.2	27.5	19.7	15.8	29.2	20.4	15.7
合計	9.5	10.3	10.6	25.4	19.2	17.4	18.8	20.7	30.9	33.5	33.8	35.9	29.6	26.1	37.7	30.6	27.5
累計	46.5	56.8	67.5	92.9	112.1	129.6	148.5	169.2	200.2	233.8	267.7	303.7	333.4	359.5	397.2	427.9	455.4

出荷台数の動向（グローバル市場）



■ 成長するエマージングマーケットが伸張余力

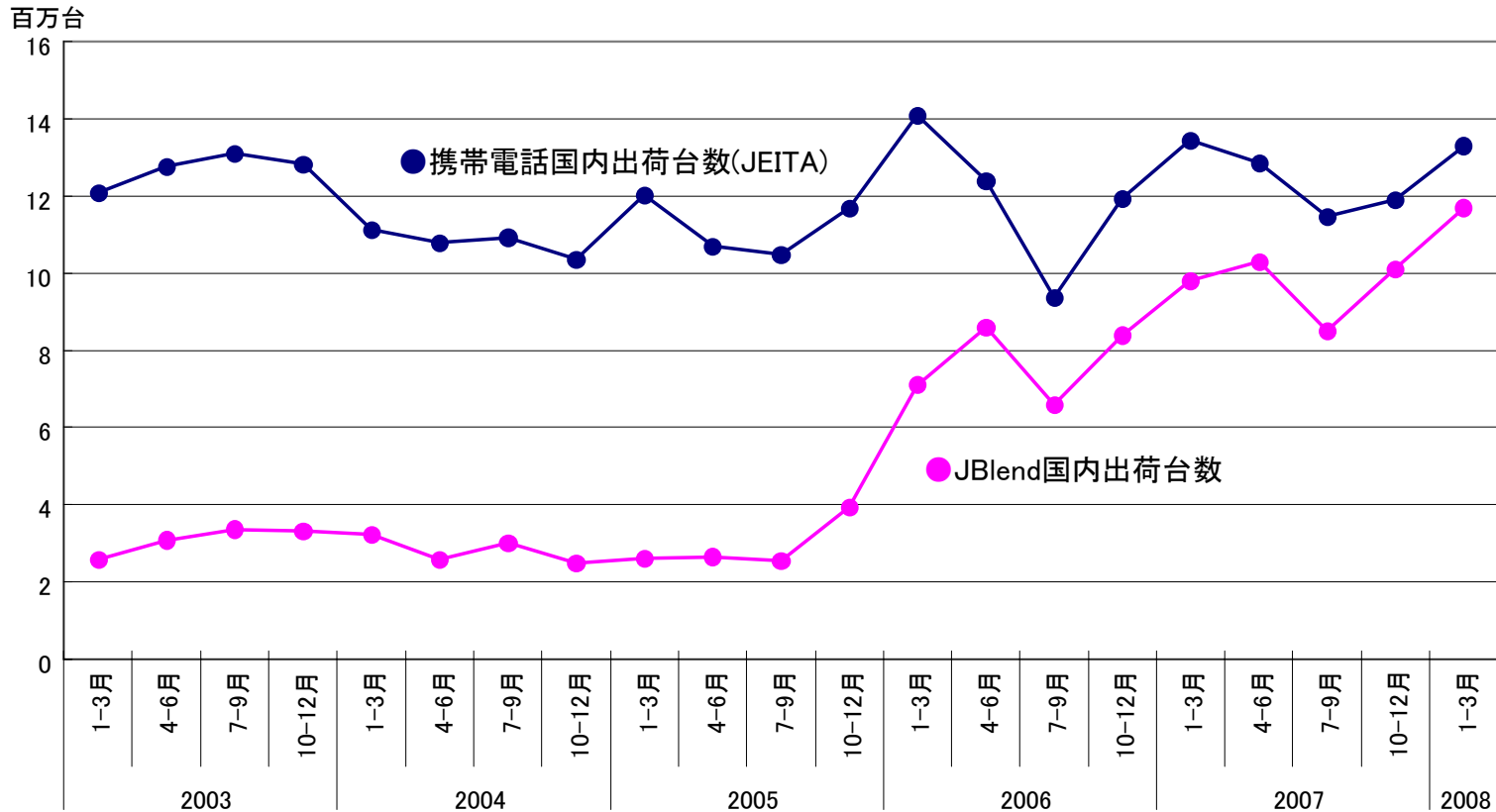


注) 携帯電話出荷台数にはJavaを搭載していない端末も含まれます

出荷台数の動向（日本市場）



- KDDIのオープンアプリプレイヤー搭載拡大などでJBlendは過去最高の出荷
- Java搭載率の拡大に合わせてJBlendの国内シェアは9割に近づく



注) 国内携帯電話出荷台数にはJavaを搭載していない端末も含まれます

■ 売上原価、販売管理費の削減を継続

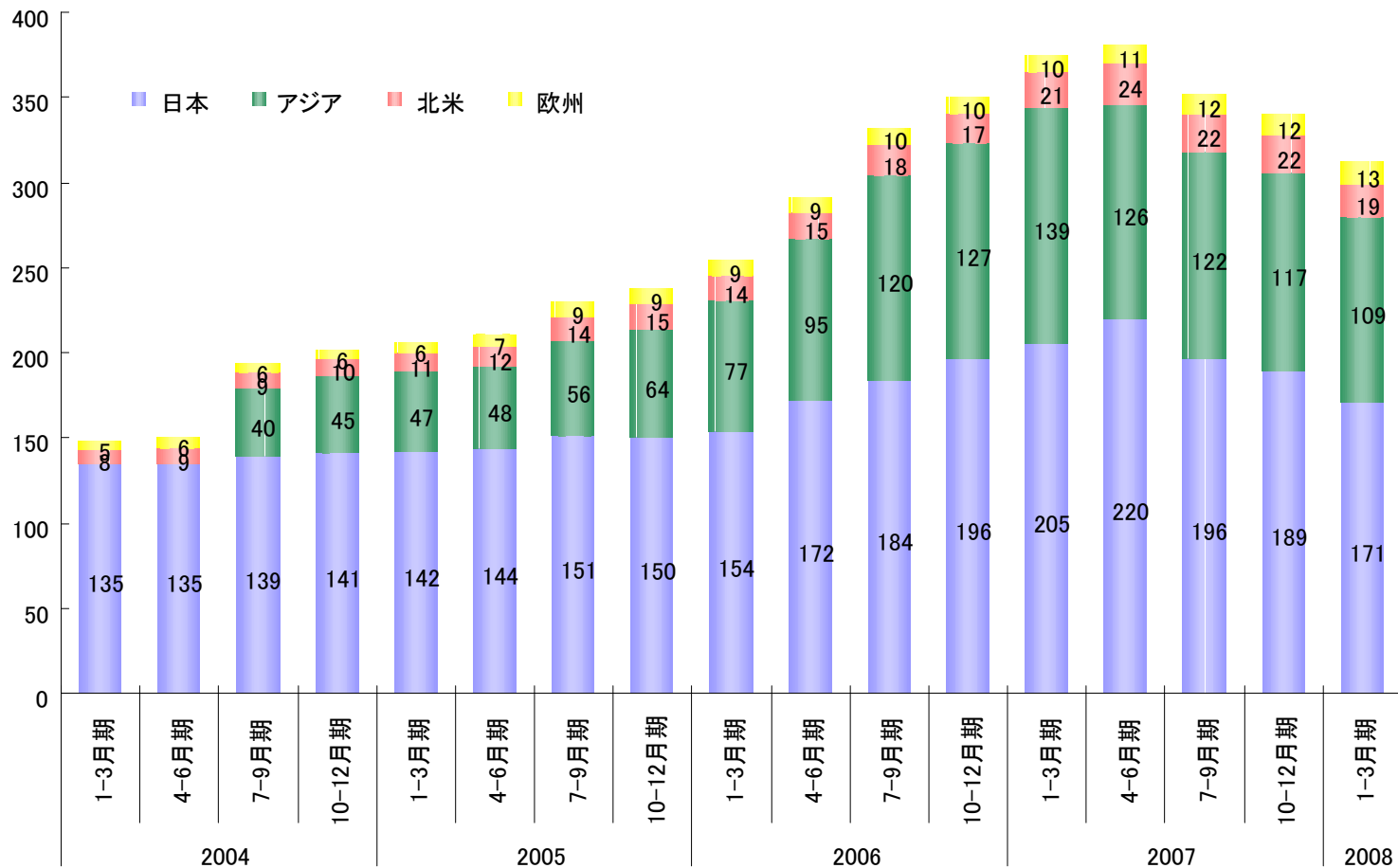
	2006年				2007年				2008年
	1-3月期	4-6月期	7-9月期	10-12月期	1-3月期	4-6月期	7-9月期	10-12月期	1-3月期
売上原価	1,035	817	777	827	1,064	1,349	805	921	686
人件費	254	286	348	367	387	447	416	415	397
外注費	1,203	800	1,373	1,828	3,195	855	291	99	144
ロイヤリティ	130	175	139	306	149	136	130	308	124
減価償却費	147	267	170	69	160	150	163	183	160
その他	155	155	177	204	269	242	210	273	207
(製造費用計)	1,889	1,683	2,207	2,773	4,160	1,829	1,209	1,278	1,032
仕掛増減	96	49	59	(154)	152	6	(22)	(9)	23
他勘定振替	(950)	(916)	(1,489)	(1,792)	(3,248)	(486)	(387)	(344)	(370)
販売管理費(連結調整勘定償却を除く)	832	568	500	836	650	739	554	585	480
人件費	226	251	229	232	270	270	244	239	194
研究開発費	350	66	73	377	118	219	94	100	78
減価償却費	7	7	7	7	6	8	7	5	7
その他	249	244	192	221	256	242	208	241	202
合計(連結調整勘定償却を除く)	1,867	1,384	1,277	1,663	1,714	2,088	1,358	1,506	1,166
連結調整勘定償却	923	923	0	0	0	0	0	0	0

(単位:百万円)

営業費用



■ 従業員数の推移 第1四半期末で312名



■ 縮小したソフトウェア仮勘定額を維持

	2006年12月期 期末	2007年12月期 期末	2008年12月期 第1四半期 期末
流動資産	11,793	10,516	9,491
現預金	6,009	3,443	3,402
有価証券	2,808	5,124	4,986
売掛金	2,057	1,529	664
棚卸資産	162	35	12
繰延税金資産	69	90	113
その他	622	347	347
貸倒引当金	(34)	(53)	(32)
固定資産	12,034	4,434	4,436
有形固定資産	166	169	152
無形固定資産	5,746	1,525	1,631
ソフトウェア	865	1,074	1,235
ソフトウェア仮勘定	4,865	440	385
その他	16	12	11
投資その他の資産	6,122	2,740	2,653
投資有価証券	5,920	2,515	2,466
その他	202	224	187
資産合計	23,728	14,949	13,928

	2006年12月期 期末	2007年12月期 期末	2008年12月期 第1四半期 期末
流動負債	2,539	1,345	605
買掛金	1,332	48	70
短期借入金	0	0	0
1年以内返済予定長期借入金	0	0	0
未払金	829	376	242
未払法人税等	102	642	21
その他	277	278	272
固定負債	222	-	-
負債合計	2,761	1,345	605
資本金	13,252	13,263	13,264
資本剰余金	14,167	14,179	14,180
利益剰余金・その他	(6,453)	(13,957)	(13,980)
少数株主持分	0	51	45
純資産合計(資本合計)	20,966	13,604	13,322
負債・純資産合計	23,728	14,949	13,928

(単位: 百万円)

■ 為替調整による変動

	2006年				2007年				2008年
	1-3月期	4-6月期	7-9月期	10-12月期	1-3月期	4-6月期	7-9月期	10-12月期	1-3月期
営業活動によるキャッシュフロー	469	(261)	1,813	(1,386)	2,198	(1,655)	(275)	1,177	897
税前損益	(1,777)	80	421	(73)	(8,276)	1,665	295	166	(32)
連結調整勘定償却	923	923	0	0	0	0	0	0	0
減価償却費	154	275	177	75	165	158	170	188	167
法人税等支払額	(312)	(9)	(216)	25	69	(215)	(161)	(33)	(592)
その他	1,480	(1,530)	1,432	(1,413)	10,239	(3,263)	(579)	856	1,354
投資活動によるキャッシュフロー	(7,720)	(185)	(3,107)	1,091	(4,240)	4,012	(380)	5	612
投資有価証券の取得・売却	(7,311)	845	(1,714)	1,992	372	4,559	(81)	230	0
子会社株式の取得	0	0	0	0	0	0	0	0	0
その他	(410)	(1,030)	(1,392)	(900)	(4,612)	(547)	(299)	(225)	612
財務活動によるキャッシュフロー	(123)	(226)	17	(2)	63	(131)	136	3	1
株式発行による資金調達	5	2	25	5	13	4	1	3	1
有利子負債の増減	(128)	(228)	(8)	(8)	0	0	0	0	0
その他	0	(1)	(0)	0	50	(135)	135	(0)	0
為替調整	(8)	(30)	60	52	5	86	(132)	5	(230)
現金・現金同等物残高の増減	(7,383)	(702)	(1,216)	(245)	(1,974)	2,447	(785)	1,090	(514)
現金・現金同等物の期末残高	9,725	9,023	7,807	7,561	5,588	8,035	7,250	8,339	7,826

(単位: 百万円)

平成20年12月期の見通し



■ 通期業績予想

2008年2月15日の発表数値から変更なし

売上高:	5,500百万円
営業利益:	100百万円
経常利益:	330百万円
当期純利益:	195百万円
1株当たり当期純利益:	1,926.48円

前提為替レート	JPY/USD	100.00
	JPY/EUR	170.00
	JPY/GBP	240.00
	JPYKRW	0.13
	JPY/NTD	3.70
	JPYCNV	16.65

今後の展望

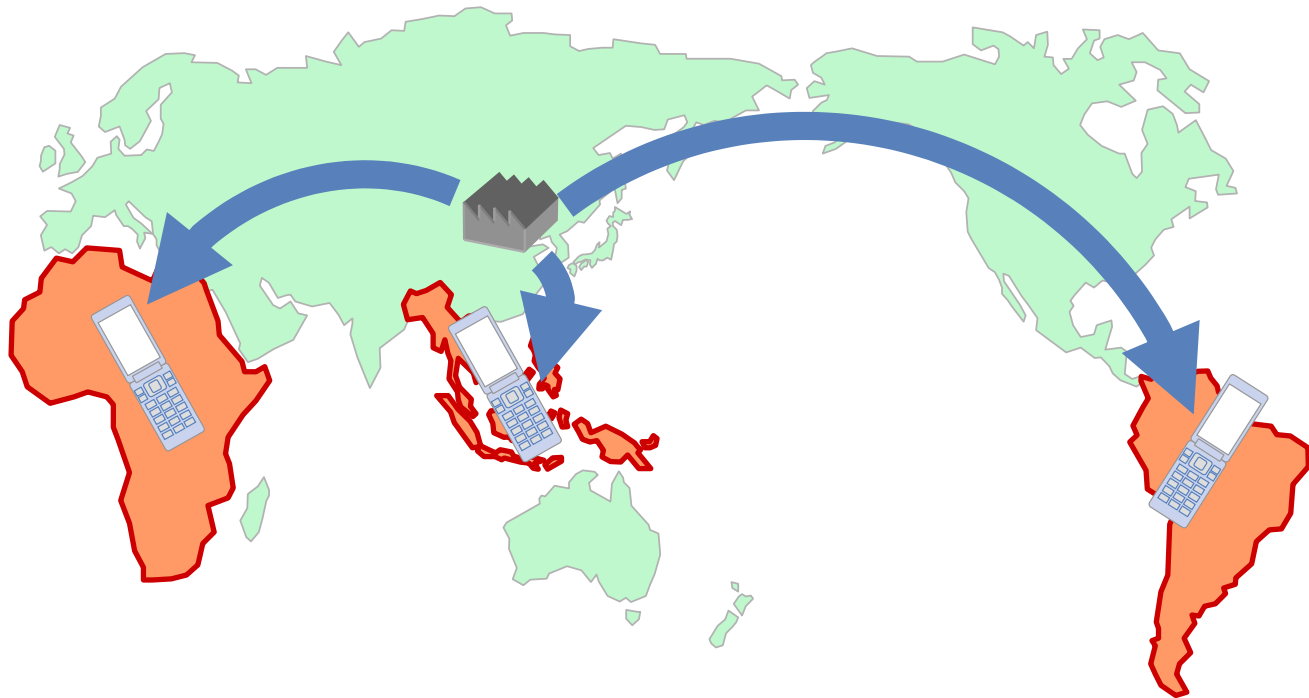
フレームワーク事業見直しから1年

- エマージングマーケットの急成長
- 先進国市場のマチュア化
- 日本メーカーの海外再進出準備

25ヶ国40億人のエマージングマーケット

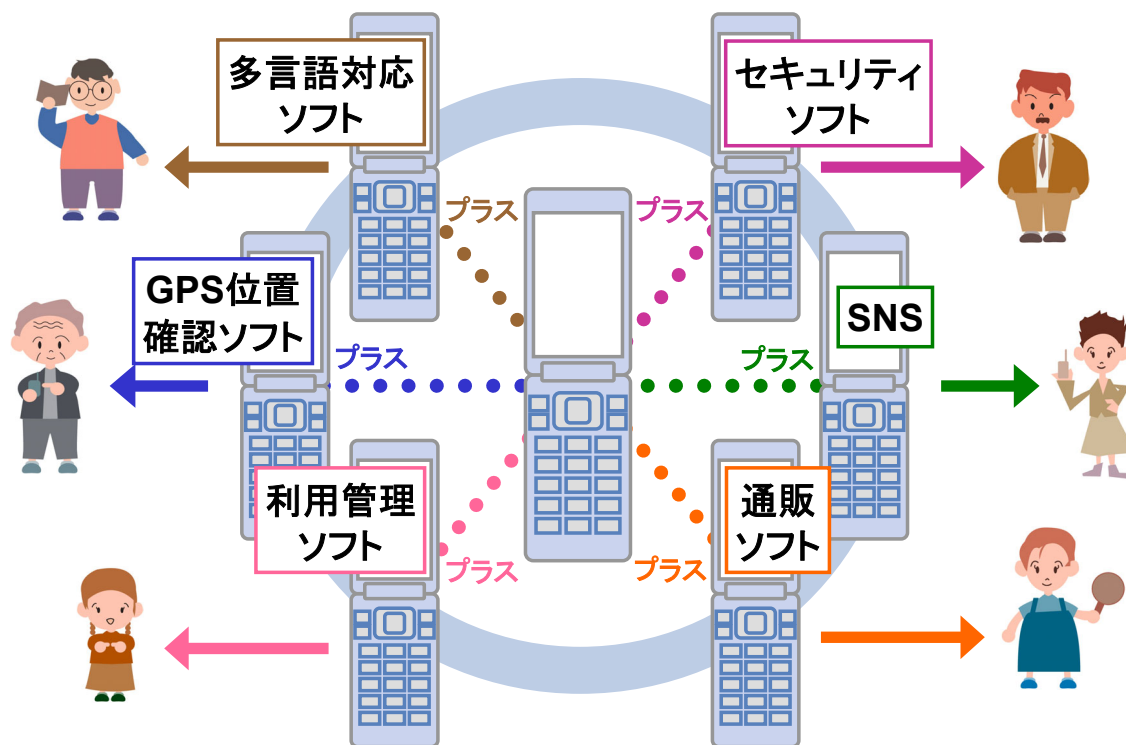


- 世界の主要メーカーが対応機を中国で設計開発
- 10ヶ国(人口合計約8億人)が既に3G対応
- 中国メーカーの出荷数量も急拡大



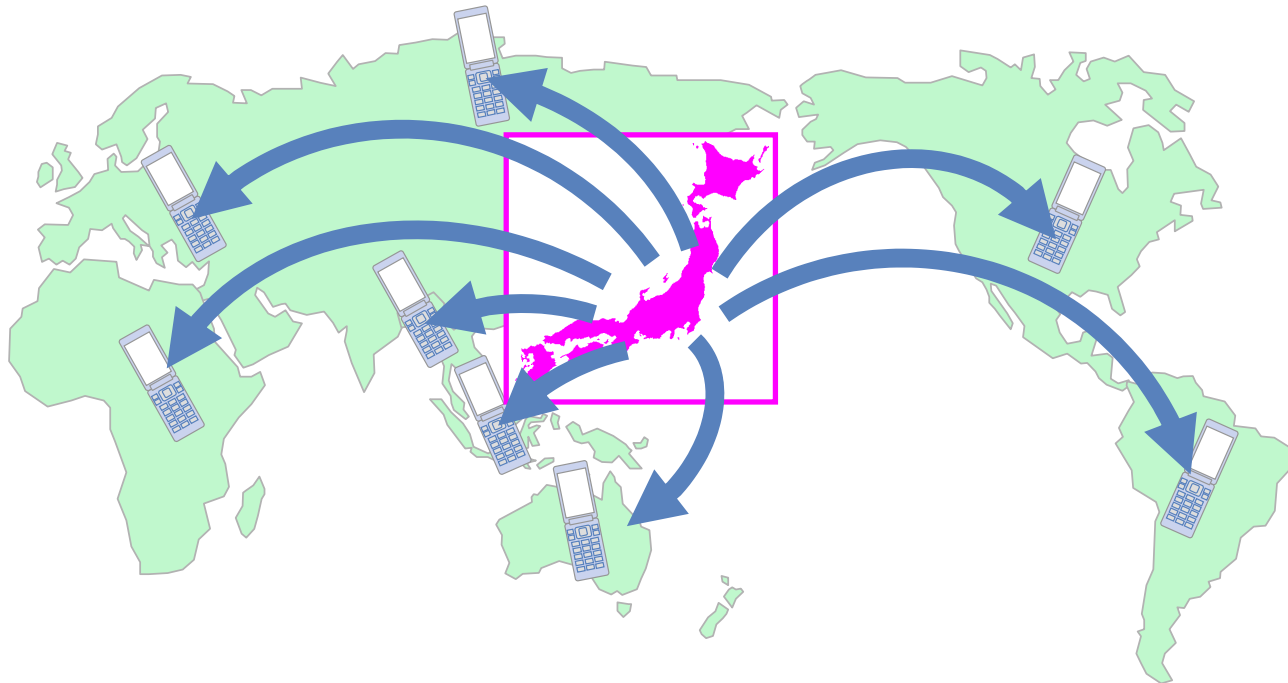
変種変量のマチュアマーケット

- 機能やデザインからライフスタイル中心に
- 機能的には既に充足、プラットフォームが安定
- 同一ハードウェアから多数の派生機



携帯日本丸 — 再び世界へ

- 事業者固有サービスから解放、インターネット中心に
- 高機能から高品質へ、Japan Qualityが再評価
- 音楽対応、カメラ付きから携帯ゲームへ



今後の商品ラインアップ



- エマージングマーケット向け
 - オープンサービス向けソリューション
 - データ通信に頼らないコンテンツ配信ソリューション
 - ハードウェア代替ソリューション

- マチュアマーケット向け
 - 派生機開発ソリューション
 - 外部ハードウェア連携ソリューション
 - 高速ハードウェア活用ソリューション

- 海外進出メーカー向け
 - 進出支援サービス
 - 多言語対応ソリューション
 - 現地トレンド対応ソリューション

- 年間出荷数量の大幅増加

2億台超に向けて

- 利益率の回復と伸長

10%超を回復し、目標利益率(20%)へ

- 成長戦略の再構築

ROE改善への布石と施策

Aplix



株式会社 アプリックス